

Desinfektion

Die Reinigung und Desinfektion wird in der Solekammer natürlich groß geschrieben. Hierzu wird ein biologisch aufgebautes Desinfektionsmittel verwendet, welches frei von Lösungsmitteln ist. Gerade bei der Inhalation mit mehreren Pferden ist die Desinfektion zwischen den Behandlungen wichtig, um eine eventuelle Übertragung von Keimen zu vermeiden. Hier kommt ein Kaltnebelgerät zum Einsatz, mit welchem das Desinfektionsmittel versprüht wird. Somit erfolgt eine komplette Desinfektion des Anhängers in kürzester Zeit.



Mietablauf

Nach Terminvereinbarung bringen wir die mobile Solekammer zu Ihnen an den Stall und bauen sie an einem ebenen und befestigten (und im Sommer möglichst schattigen) Ort auf. Durch die verbauten Stützen des Anhängers wird kein Zugfahrzeug zur Stabilisierung benötigt. Ein Stromanschluss in der Nähe muss vorhanden sein.

Nach einer kurzen Einweisung in das sehr einfach zu bedienende Gerät kann die erste Behandlung auch gleich starten. Auf Wunsch bleiben wir in der ersten Zeit mit dabei, falls noch Fragen auftreten sollten. Während der gesamten Mietdauer sind wir bei Rücksprachen natürlich für Sie erreichbar.

Tarife

Wochenweise oder Einzelanwendungen

- besuchen Sie unsere Website und finden Sie den passenden Tarif für Ihr Pferd!

SIND SIE NEUGIERIG GEWORDEN?

- Dann zögern Sie nicht uns zu kontaktieren und buchen Sie noch heute den Wellnessurlaub für Ihr Pferd!

HABEN SIE NOCH FRAGEN?

- Wir freuen uns über eine Nachricht per Whatsapp, Email oder Anruf. Besuchen Sie auch gerne unsere Website für weitere Infos rund um die mobile Solekammer.

*Inhalieren mit der Kraft
des Meeres...*



*... und endlich wieder
durchatmen!*

Nebelpferd - Mobile Solekammer

Hauptstraße 51

64750 Lützelbach, OT Seckmauern

Ihre Ansprechpartnerin: Ricarda Jakob

Mobil: 0151 57971176

nebelpferd@web.de

www.nebelpferd.de

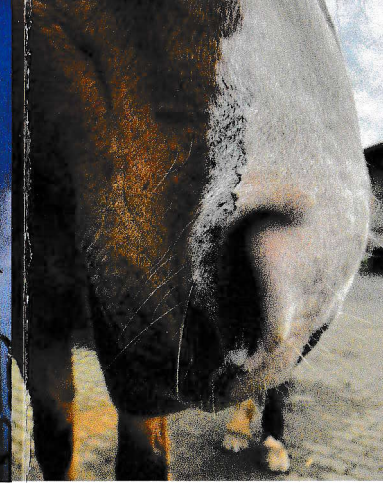
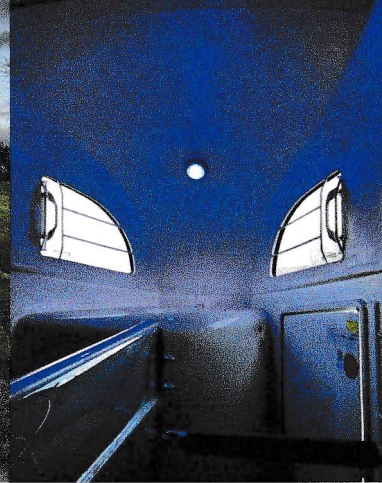
Nebelpferd - Mobile Solekammer

www.nebelpferd.de

Anwendungsgebiete

Die desinfizierenden, antibakteriellen und entzündungshemmenden Eigenschaften der Sole können bei folgenden Thematiken helfen und Linderung verschaffen:

- Husten
- Atemwegserkrankungen
- Entzündungen der oberen und unteren Atemwege
- Allergien (Asthma, COB, Dämpfigkeit...)
- Hauterkrankungen (Ekzeme, Pilze, Mauke...)
- Schwaches Immunsystem und Leistungsabfall
- Prophylaxe (Reinigung der Atemwege, Stärkung des Immunsystems & der Lunge...)



Der Anhänger - Böckmann Comfort

Unser Anhänger wurde professionell zur Solekammer umgebaut. Mit Trittschutz an den Seiten, gepolsterte und höhenverstellbare Bruststangen, damit auch die Kleinsten inhalieren können. Für einen sicheren Stand ohne Zugfahrzeug wurden zwei Stützen an der Hinterseite des Anhängers installiert. Außerdem besteht die Möglichkeit, weißes und zusätzlich blaues Licht im Anhänger einzuschalten.

Die Technik - Equineb Pro

Das Herzstück der Solekammer ist der Equineb Pro, ein Profi Ultraschallvernebler, der Marke Pegasalt. Es ist ein Dauerbetrieb von bis zu 8 Stunden möglich, ohne Sole nachfüllen zu müssen. Das Salzwasser wird zu feinem Aerosol mit einer Teilchengröße von 0,5 - 6 μm vernebelt und erreicht somit auch den unteren Teil der Lunge. Eine Frischluftzufuhr im Anhänger ist durch den Ultraschallvernebler gewährleistet, wobei die Luft zunächst durch einen Staub- und einen Bakterienfilter gereinigt und dann mit dem Salz versetzt in den Innenraum des Anhängers geleitet wird. Ein großes Plus ist das zusätzliche Heizelement, wodurch die Sole im Winter erwärmt werden kann, was ein angenehmeres Inhalieren gewährleistet.

Wirkungsweise

Das Pferd wird im Anhänger komplett vom Nebel umhüllt, wodurch die Sole nicht nur durch die Nüstern eingeatmet, sondern auch über die Haut aufgenommen wird. Wir verwenden eine 5%-ige Sole mit Salz aus dem Toten Meer, deren feine Nebelpartikel bis in die Lungenbläschen vordringen und den festsitzenden Schleim lösen. Dadurch kann dieser besser abgehustet werden und ein freieres Atmen wird ermöglicht. Auch Allergien können dadurch gelindert werden. Das Salz auf dem Fell und der Haut hat eine reinigende und regenerierende Wirkung. Das optional zuschaltbare blaue Licht im Anhänger hat zusätzlich eine beruhigende und entspannende Wirkung auf die Pferde und kann darüber hinaus schmerzstillend sein.



